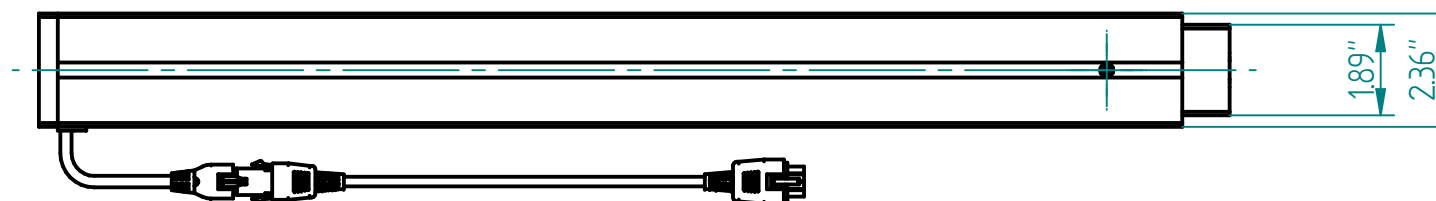
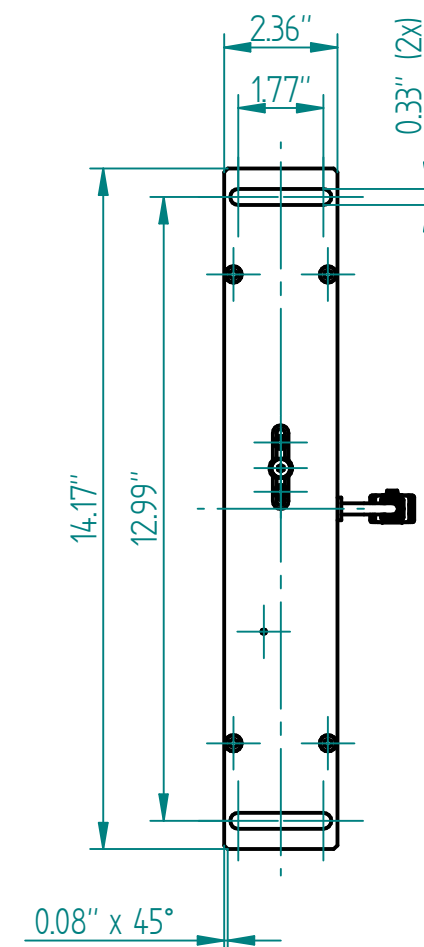
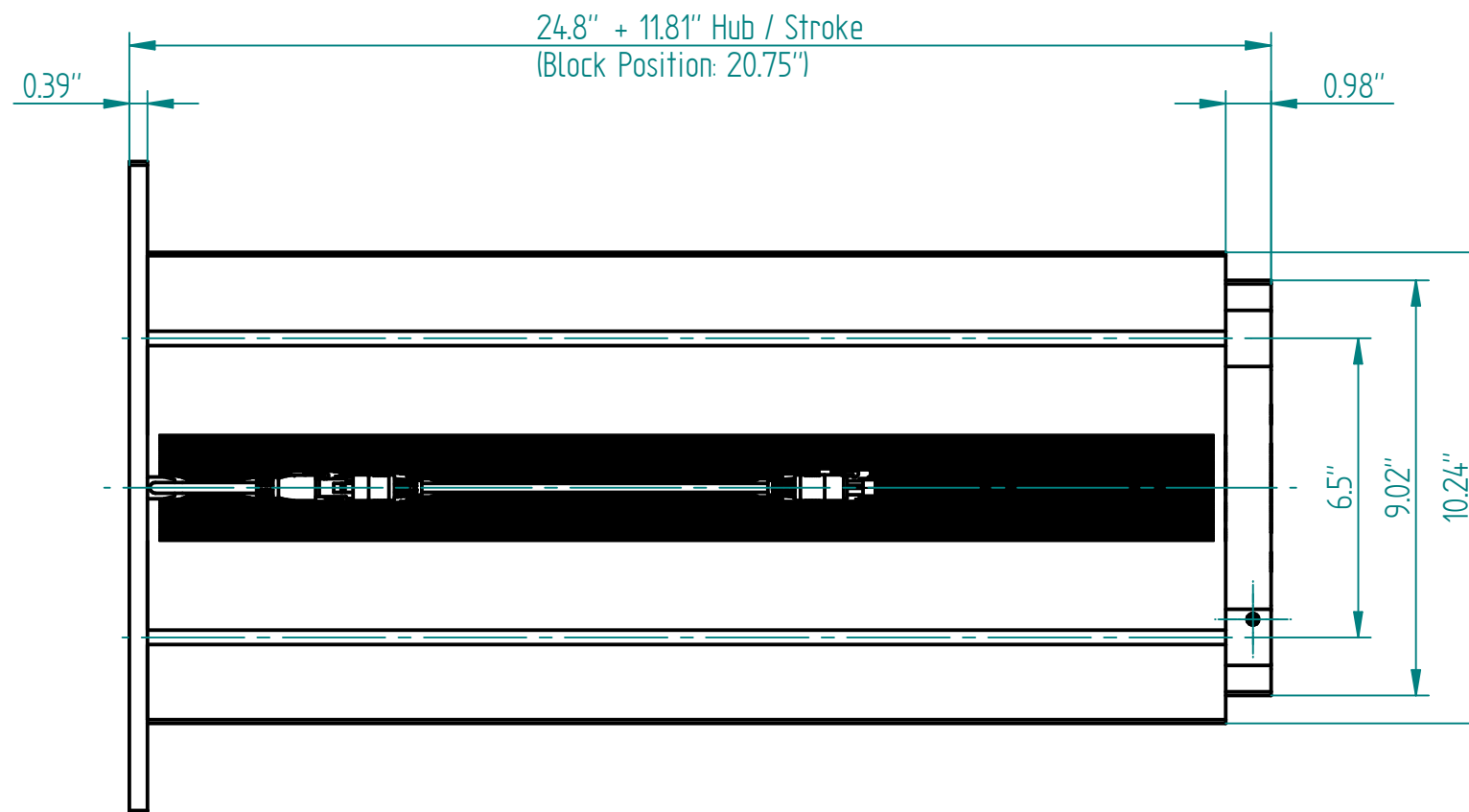
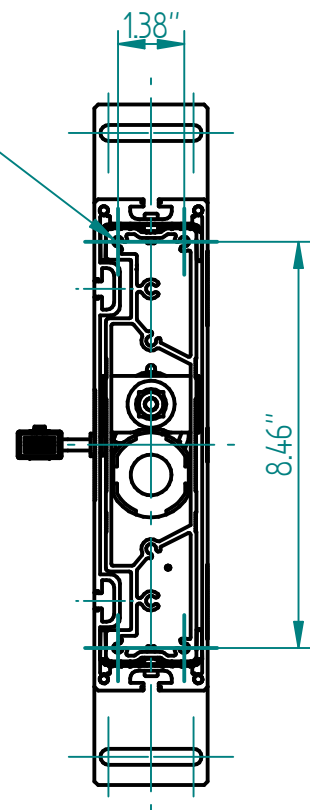
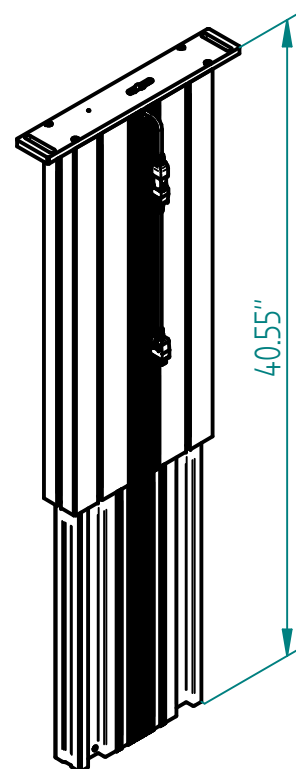


4x Ø 5.3 (inkl. 4x Schraube M6x20 gewindefurchend)
4x Ø 5.3 (incl. 4x Screw M6x20 self-tappingd)

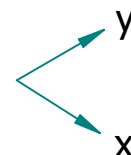
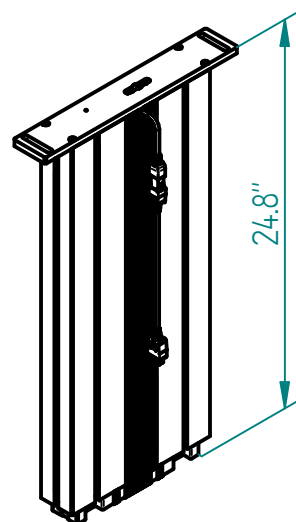


Motorkabel 71", Steckergrösse 0.91"x0.63"
Motor cable 71", Plug size 0.91"x0.63"

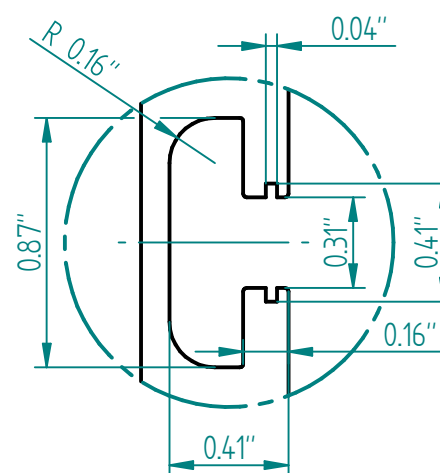
ausgefahren
extended



eingefahren
retracted



Nutengeometrie
T-Slot geometry



Technische Daten / technical specifications

max. Druckbelastung / max. pressure load	450 lbf
max. Systembelastung / max. system load	abhängig von Steuerung / depending on control box
max. statische Zugbelastung / max. static tensile load	112 lbf
max. dynamische Zugbelastung / max dynamic tensile load	11 lbf
max. Hub / max. stroke	15.75"
Hubgeschwindigkeit / lifting speed	abhängig von Steuerung / depending on control box
max. stat. Biegemoment / max. static bending moment	Mbx stat. 885 lbf · ft / Mby stat. 332 lbf · ft
max. dyn. Biegemoment / max. dynamic bending moment	Mbx dyn. 406 lbf · ft / Mby dyn. 148 lbf · ft
Aluminiumprofile / aluminium profiles	farblos eloxiert / colorless anodized
Führungsart / type of guidance	Gleitführung (Kunststoff) / slide (plastics)

06	11.12.2019	bema	1100: optische Änderung, Langloch für Motor in Adapterplatte
05	26.03.2019	tiho	1050: Innenprofil neu ohne T-Nut, Bohrbild mit Eckbohrungen
04	23.03.2018	bm	0995: Bohrabstände neu 110.5 & 165.5, alt 110 & 165
03	02.05.2017	bm	0937: Neue Adapterplatte mit Langloch
02	20.11.2015	sc	0839: beidseitig je 4x M8 Bohrungen (statt 6x Ø6.5)
01	17.02.2015	ah	0807: Aussenprofil um 10mm gekürzt
Index	Datum / Date	Name	Änderungsmittelung / notification of change
GEZEICHNET / DRAWN	14.10.2014	sc	sep. Stückliste mit gleicher Nr. / sep. list of parts with same no.
GEPRÜFT / CHECKED	14.10.2014	ah	MAßSTAB / SCALE 1:5
ERGO SWISS table lift systems		ZEICHNUNGSNUMMER / DRAWING NUMBER a-901.00004-US	BEZEICHNUNG / ASSEMBLY NAME Hubsäule SL 1440 Lifting column SL 1440
		ARTIKELNUMMER / ASSEMBLY NUMBER 901.00004	INDEX 06
			FORMAT A3