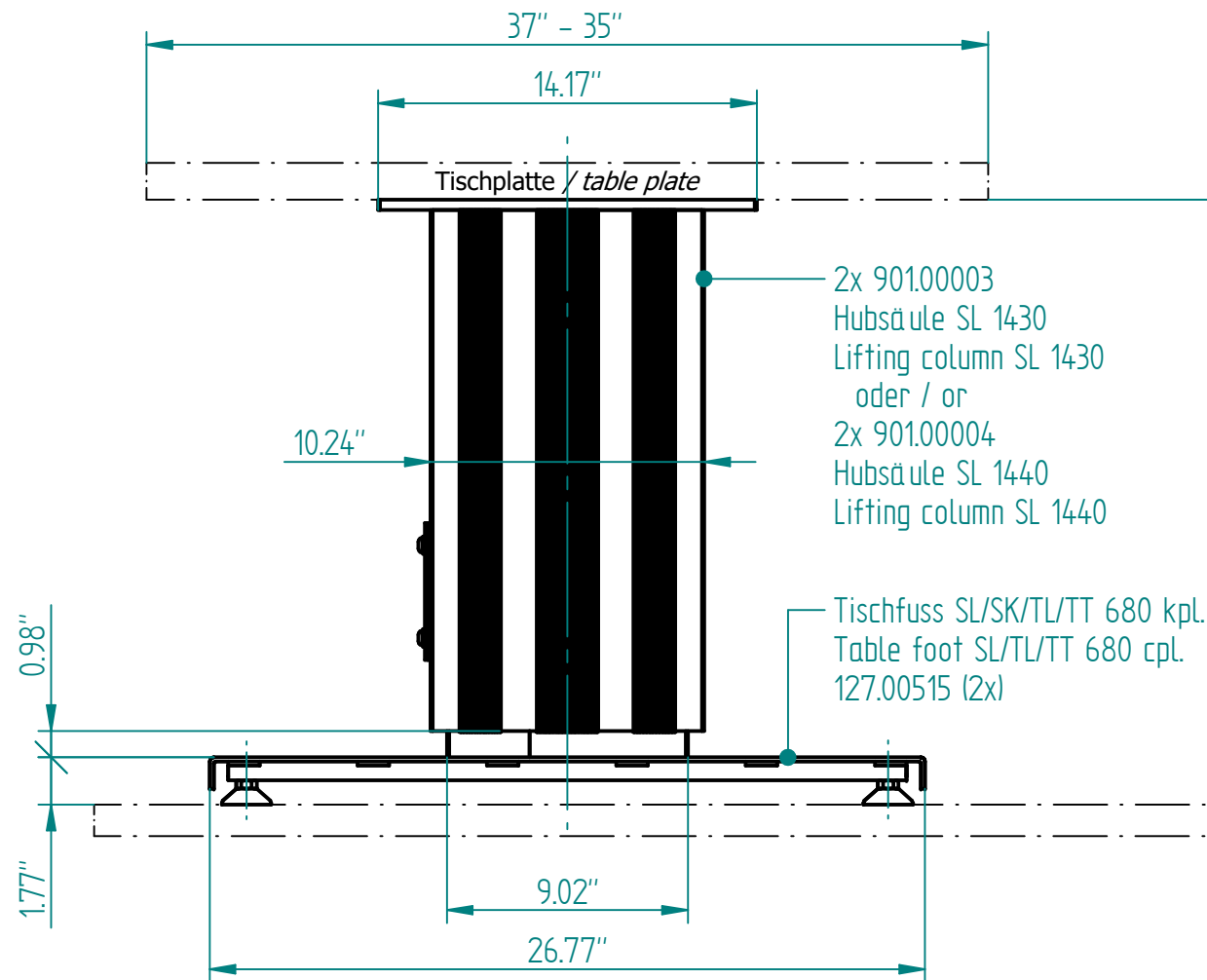
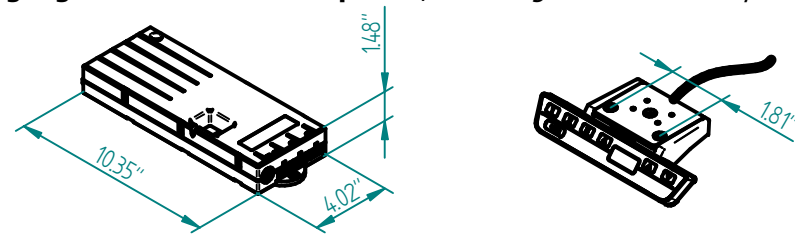
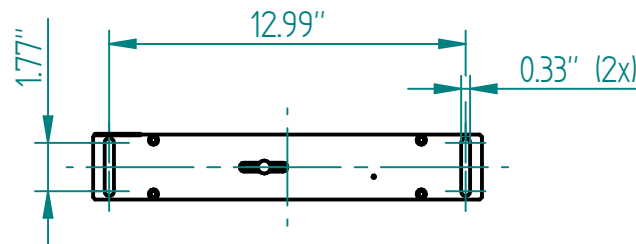


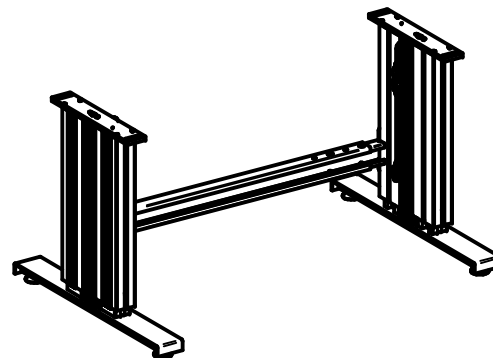
- beigelegt / enclosed:
- Steuerung Compact / Control box Compact
  - XX = länderspez. Netzkabel / XX = Country specific power cable
  - 02 = Handtaster Compact Typ Memory / 02 = Hand switch Compact Type Memory
  - Befestigungsschrauben für Tischplatte / Mounting screws for table plate



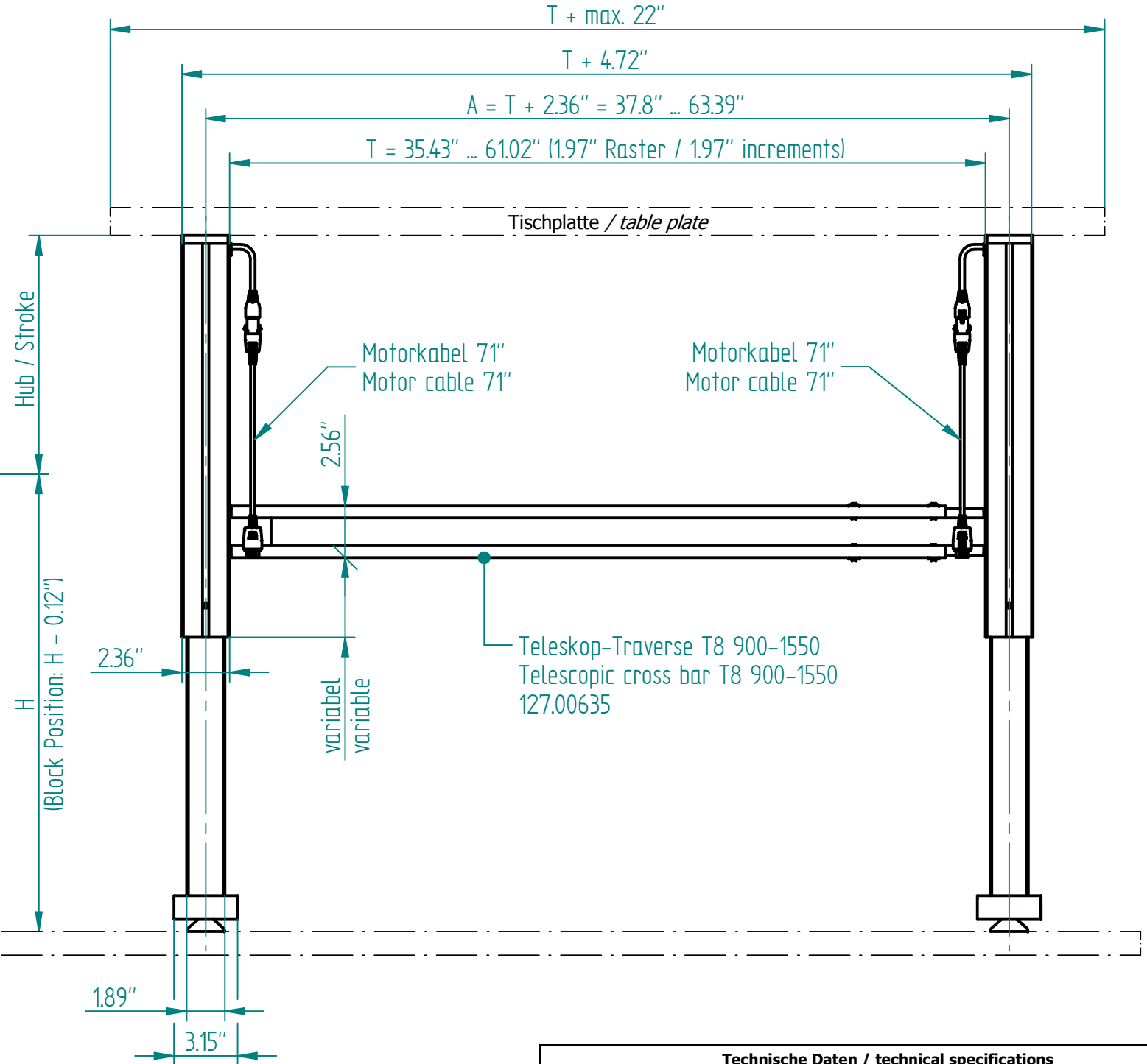
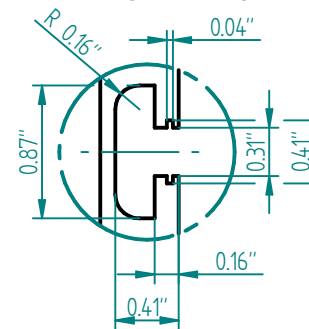
Adapterplatte  
Adaptor plate



1:20



Nutengeometrie  
T-Slot geometry



Technische Daten / technical specifications

max. Traglast pro Hubsäule / max. load per lifting column	450 lbf
max. Systembelastung / max. system load	900 lbf
max. statische Zugbelastung / max. static tensile load	112 lbf
max. dynamische Zugbelastung / max dynamic tensile load	11 lbf
max. Hub / max. stroke	11.81" / 15.75"
Hubgeschwindigkeit / lifting speed	0.47"/s
Aluminiumprofile / aluminium profiles	farblos eloxiert / colorless anodized
Führungsart / type of guidance	Gleitführung (Kunststoff) / slide (plastics)

02	24.11.2021	tiho	1140: Umstellung von Handtaster Memory
01	26.03.2019	tiho	1050: Innenprofil neu ohne T-Nut
Index	Datum / Date	Name	Änderungsmittelteilung / notification of change
GEZEICHNET / DRAWN	20.11.2017	tiho	sep. Stückliste mit gleicher Nr. / sep. list of parts with same no.
GEPRÜFT / CHECKED	20.11.2017	anhe	MABSTAB / SCALE 1:7
ERGO SWISS table lift systems		ZEICHNUNGSNUMMER / DRAWING NUMBER u-901.024-US	ARTIKELNUMMER / ASSEMBLY NUMBER 901.30XXX
		INDEX 02	FORMAT A3