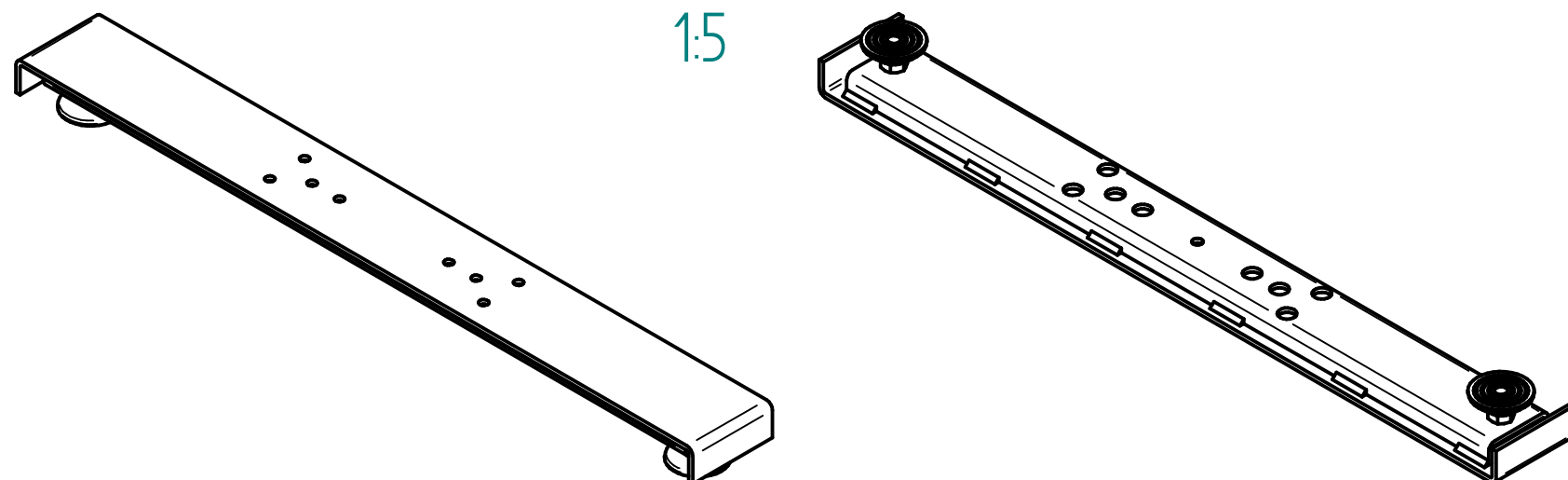
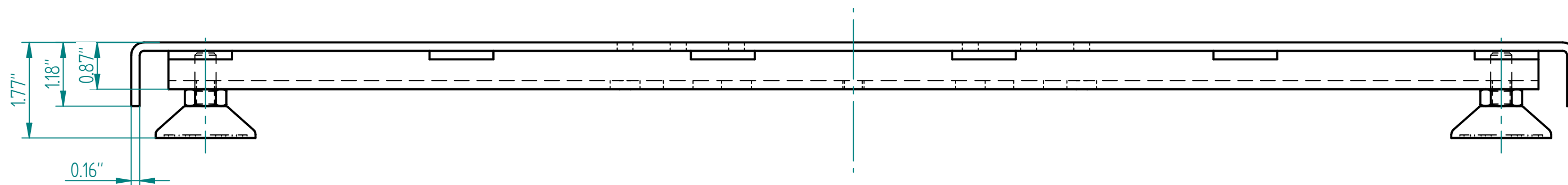


Regulierfuss M10x25 RF
Adjustable foot M10x25 RF
113.00006 (2x)

Tischfuss SL/SK/TL/TT 680
Table foot SL/SK/TL/TT 680
127.00520

4x Schraube M6x20 gewindefurchend werden bei Tischbein beigelegt
4x Screw M6x20 self-tapping enclosed with Table leg



beschichtet: RAL 9006
coated: RAL 9006

05	05.02.2021	tiho	1126: Gelenkstelfuss M10x20 durch Regulierfuss M10x25 RF ersetzt
04	26.03.2019	tiho	1052: Bohrungabstand neu 110 & 165, Bohrbild mit Eckbohrungen
03	23.03.2018	bm	0995: Bohrbild für Innenprofil TL/SL angepasst
02	02.03.2017	th	0931: Tischfuss neu 680 mm lang
01	27.10.2016	th	0909: neu mit Gelenkstelfuss 113.00095, alt Regulierfuss 113.00006
Index	Datum / Date	Name	Änderungsmitteilung / notification of change
GEZEICHNET / DRAWN	21.03.2014	sc	GEWICHT / WEIGHT 3.700 kg
GEPRÜFT / CHECKED	21.03.2014	ah	BEZEICHNUNG / ASSEMBLY NAME Tischfuss SL/SK/TL/TT 680 kpl. Table foot SL/TL/TT 680 cpl.
ERGO SWISS table lift systems		ZEICHNUNGSNUMMER / DRAWING NUMBER a-127.00515-US	ARTIKELNUMMER / ASSEMBLY NUMBER 127.00515
		MAßSTAB / SCALE 1:2	INDEX 05 FORMAT A3