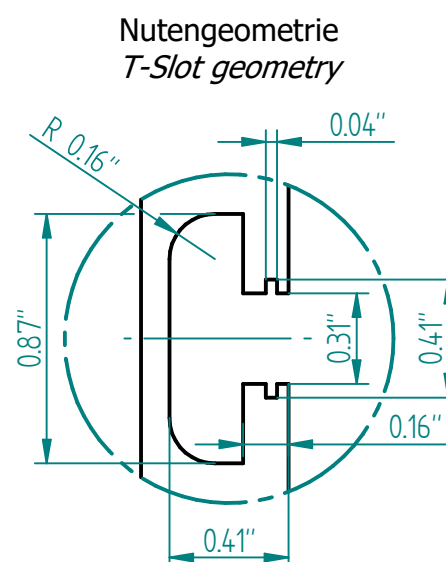
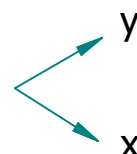
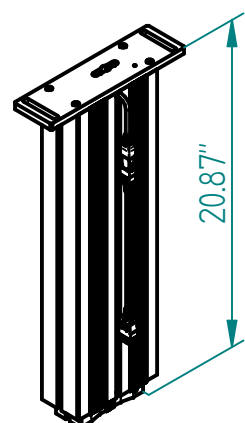
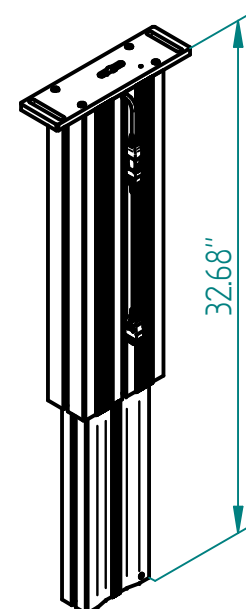


Motorkabel 71", Steckergrösse 0.91"x0.63"  
 Motor cable 71", Plug size 0.91"x0.63"



Technische Daten / technical specifications				
max. Druckbelastung / max. pressure load		450 lbf		
max. Systembelastung / max. system load		abhängig von Steuerung / depending on control box		
max. statische Zugbelastung / max. static tensile load		112 lbf		
max. dynamische Zugbelastung / max dynamic tensile load		11 lbf		
max. Hub / max. stroke		11.81"		
Hubgeschwindigkeit / lifting speed		abhängig von Steuerung / depending on control box		
max. stat. Biegemoment / max. static bending moment		Mbx stat. 664 lbf·ft / Mby stat. 258 lbf·ft		
max. dyn. Biegemoment / max. dynamic bending moment		Mbx dyn. 331 lbf·ft / Mby dyn. 111 lbf·ft		
Aluminiumprofil / aluminium profiles		farblos eloxiert / colorless anodized		
Führungsart / type of guidance		Gleitführung (Kunststoff) / slide (plastics)		
05	12.12.2019	bema	1101: optisch Änderung: Langloch für Motor in Adapterplatte	
04	02.05.2017	bm	0938: Neue Adapterplatte mit Langloch	
03	17.05.2016	th	0894 Adapterplatte SM: 4x Gewinde M6 entfernen	
02	08.01.2016	ah	0863 Adapterplatte SM: Kanten mit Radius 3mm verrunden	
01	23.11.2015	sc	0839 Adapterplatte SM: beidseitig je 4x M8-Bohrungen (statt 6x Ø6.5)	
Index	Datum / Date	Name	Änderungsmittelung / notification of change	
	DATUM / DATE	NAME	GEWICHT / WEIGHT	BEZEICHNUNG / ASSEMBLY NAME
CHNET / N	06.02.2015	sc sep. Stückliste mit gleicher Nr. sep. list of parts with same no.	8.341 kg	<b>Hubsäule SM 1430</b> Lifting column SM 1430
ÜFT / KED	06.02.2015	ah MABSTAB / SCALE 1:4		
			ZEICHNUNGSNUMMER / DRAWING NUMBER <b>a-902.00003-US</b>	
			ARTIKELNUMMER / ASSEMBLY NUMBER <b>902.00003</b>	
			INDEX	FORMAT
			<b>05</b>	<b>A3</b>