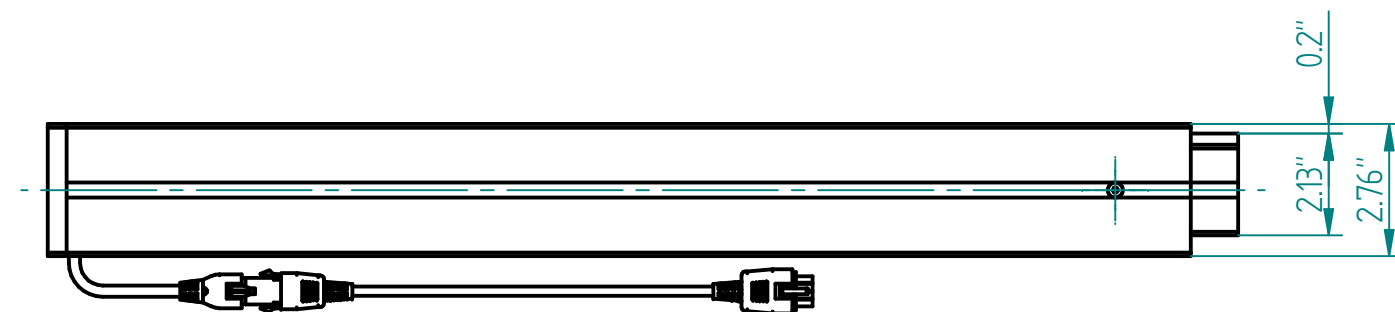
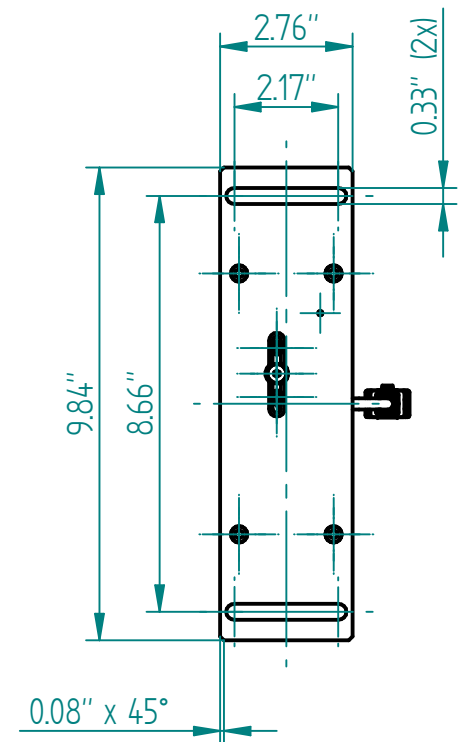
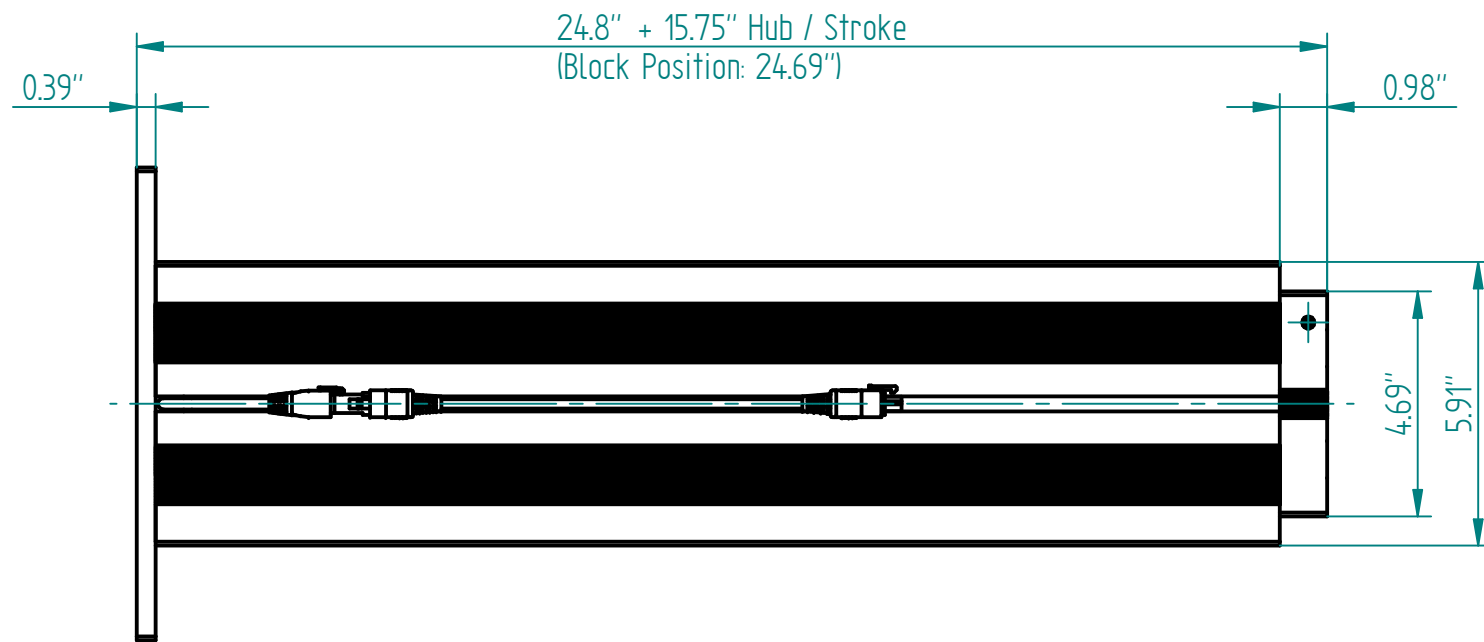
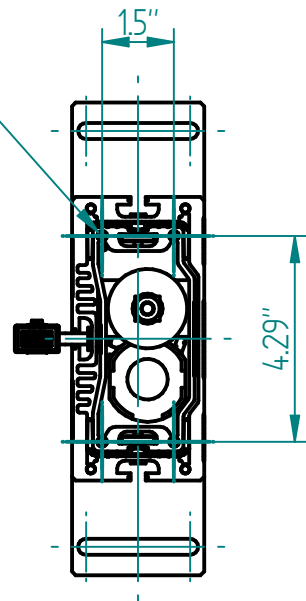
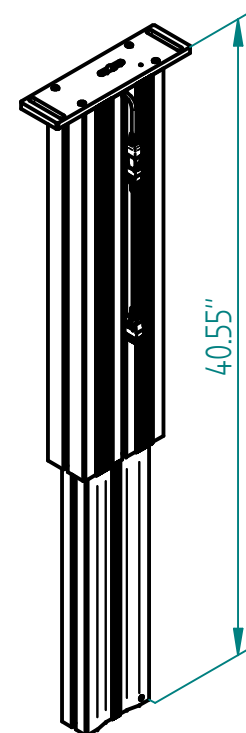


4x Ø 5.3 (inkl. Schraube M6x20 gewindefurchend)
4x Ø 5.3 (incl. Screw M6x20 self-tappingd)

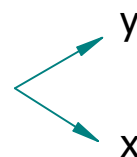
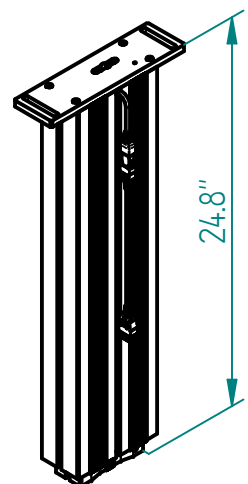


Motorkabel 71", Steckergrösse 0.91"x0.63"
Motor cable 71", Plug size 0.91"x0.63"

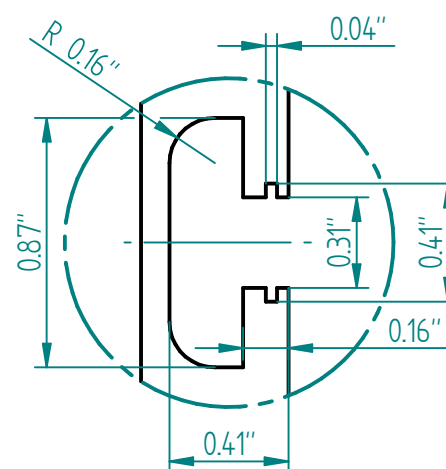
ausgefahren
extended



eingefahren
retracted



Nutengeometrie
T-Slot geometry



Technische Daten / technical specifications

max. Druckbelastung / max. pressure load	450 lbf
max. Systembelastung / max. system load	abhängig von Steuerung / depending on control box
max. statische Zugbelastung / max. static tensile load	112 lbf
max. dynamische Zugbelastung / max dynamic tensile load	11 lbf
max. Hub / max. stroke	15.75"
Hubgeschwindigkeit / lifting speed	abhängig von Steuerung / depending on control box
max. stat. Biegemoment / max. static bending moment	Mbx stat. 664 lbf·ft / Mby stat. 258 lbf·ft
max. dyn. Biegemoment / max. dynamic bending moment	Mbx dyn. 331 lbf·ft / Mby dyn. 111 lbf·ft
Aluminiumprofile / aluminium profiles	farblos eloxiert / colorless anodized
Führungsart / type of guidance	Gleitführung (Kunststoff) / slide (plastics)

05	12.12.2019	bema	1101: optisch Änderung: Langloch für Motor in Adapterplatte
04	02.05.2017	bm	0938: Neue Adapterplatte mit Langloch
03	17.05.2016	th	0894 Adapterplatte SM: 4x Gewinde M6 entfernen
02	08.01.2016	ah	0863 Adapterplatte SM: Kanten mit Radius 3mm verrunden
01	23.11.2015	sc	0839 Adapterplatte SM: beidseitig je 4x M8-Bohrungen (statt 6x Ø6.5)
Index	Datum / Date	Name	Änderungsmitteilung / notification of change
GEZEICHNET / DRAWN	DATUM / DATE	NAME	GEWICHT / WEIGHT
06.02.2015	sc	sep. Stückliste mit gleicher Nr. / sep. list of parts with same no.	9.440 kg
GEPRÜFT / CHECKED	06.02.2015	ah	MAßSTAB / SCALE 1:4
ERGO SWISS table lift systems		ZEICHNUNGSNUMMER / DRAWING NUMBER	ARTIKELNUMMER / ASSEMBLY NUMBER
		a-902.00004-US	902.00004
		INDEX	FORMAT
		05	A3

Hubsäule SM 1440

Lifting column SM 1440