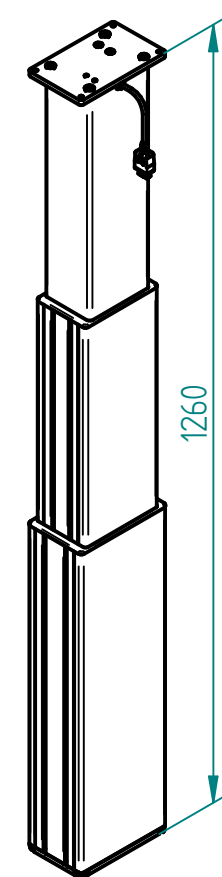
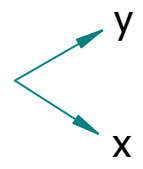
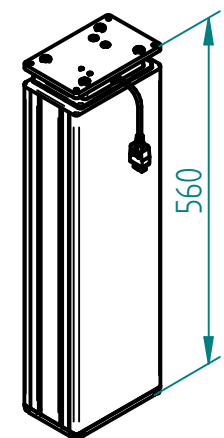


Motorkabel 1.1 m, Steckergrösse 23x16 mm
Motor cable 1.1 m, Plug size 23x16 mm

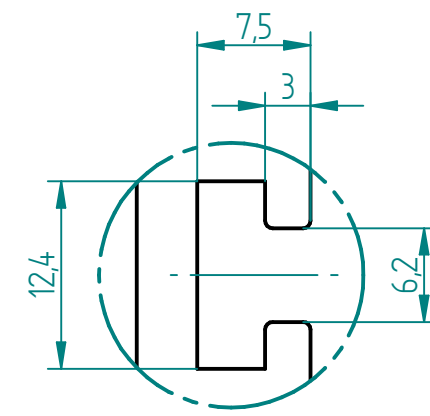
ausgefahren
extended




eingefahren
retracted



Nutengeometrie
T-Slot geometry



Technische Daten / technical specifications			
max. Druckbelastung / max. pressure load		1'500 N	
max. Systembelastung / max. system load		abhängig von Steuerung / depending on control box	
max. statische Zugbelastung / max. static tensile load		50 N	
max. dynamische Zugbelastung / max dynamic tensile load		50 N	
max. Hub / max. stroke		700 mm	
Hubgeschwindigkeit / lifting speed		abhängig von Steuerung / depending on control box	
max. stat. Biegemoment / max. static bending moment		Mbx stat. 1'000 Nm / Mby stat. 750 Nm	
max. dyn. Biegemoment / max. dynamic bending moment		Mbx dyn. 600 Nm / Mby dyn. 300 Nm	
Aluminiumprofile / aluminium profiles		farblos eloxiert / colorless anodized	
Führungsart / type of guidance		Gleitführung (Kunststoff) / slide (plastics)	

01	05.04.2024	thsp	dyn. Biegemomente angepasst
Index	Datum / Date	Name	Änderungsmitteilung / notification of change
	DATUM / DATE	NAME	GEWICHT / WEIGHT
GEZEICHNET / DRAWN	28.11.2023	thsp	13.700 kg
GEPRÜFT / CHECKED	28.11.2023	tiho	
ERGO SWISS table lift systems		ZEICHNUNGSNUMMER / DRAWING NUMBER a-911.20001	BEZEICHNUNG / ASSEMBLY NAME Hubsäule SNT 1770 Lifting column SNT 1770
		ARTIKELNUMMER / ASSEMBLY NUMBER 911.20001	INDEX 01
			FORMAT A3